

三立/秦泰37P

• 实物图/主要参数:



工作电压: DC24V

泵电机电阻: 8.7欧

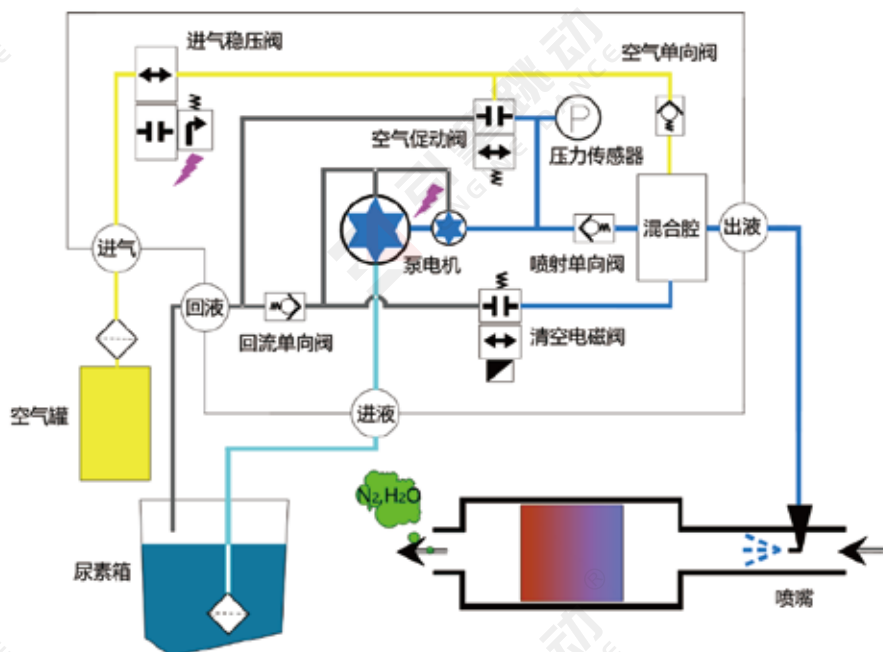
空气压力范围: 6~12bar

调压压力: 4bar

空气电磁阀电阻: 5P约70欧, 37P约50欧

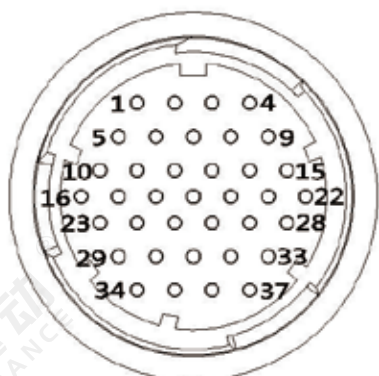
清空电磁阀电阻: 30欧

• 管路图:



• 失效模式: 1 空气电磁阀损坏, 调压器堵塞, 卡死, 漏气。2 吸液不上, 大隔膜损坏, 建压不起, 小隔膜损坏。3 压力开关损坏。4 空气促动阀密封不严。5 泵内管路结晶堵塞。6 电路板损坏。7 清空电磁阀损坏。

• 针脚定义:



针脚	定义
15	屏蔽线
16	电源正极
22	CAN-L
23	地
28	CAN-H
34	点火开关T15
35	空气电磁阀+
36	空气电磁阀-

